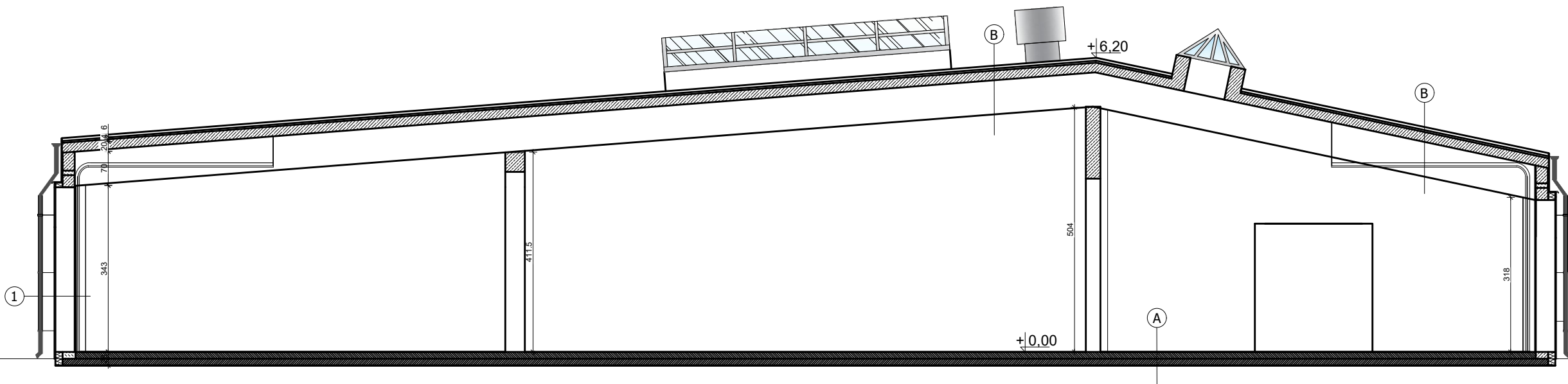
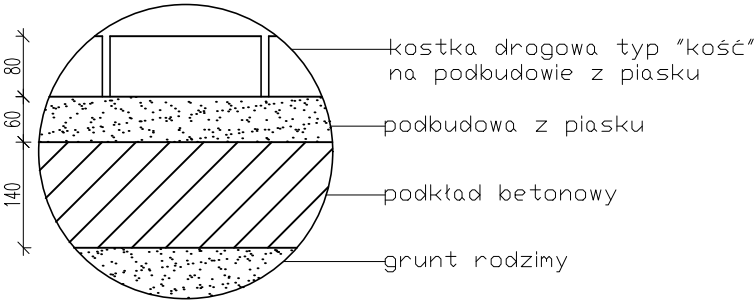


DETAL
PRZEKRÓJ PRZEZ
PROJEKTOWANE
WARSTWY POSADZKI
SKALA 1:10



- LEGENDA:
- Ściany istniejące
 - Ściany do wyburzenia
 - Ściany nowoprojektowane
 - Część budynku nieobjęta opracowaniem
- LEGENDA:
- PION KANALIZACYJNY
 - INSTALACJA WODNA
 - SKRZYNIKA BEZPIECZNIKOWA

1		
Warstwy istniejące		
1	Tynk cementowo-wapienny	20 cm
2	Izolacja termiczna	10 cm
3	Ściana zewnętrzna	25 cm
4	Tynk wewnętrzny cementowo-wapienny	1,5 cm

A		
Warstwy istniejące		
1	Kostka drogowa typ "kość" na podbudowie z piasku	8 cm
2	Podbudowa z piasku	6 cm
3	Płyta betonowa	14 cm
4	Grunty rodzime	

B		
Warstwy istniejące		
1	Papa termozgrzewalna	
2	Izolacja termiczna wykonana z wełny mineralnej	
3	Szlachta wyrównawcza	
4	Płyty korytkowe (konstrukcja dachu)	
5	Wiązary żelbetowe	
6	Przestrzeń pomieszczenia	



PRACOWNIA PROJEKTOWA
"ARCHITEKT BARAŃCZUK"
Maciej Barańczuk
16-080 TYKOCIN
ŁĄZY MAŁE 16

PRZEDMIOT OPRACOWANIA:	ROBOTY BUDOWLANE ZWIĄZANE Z DOSTOSOWANIEM BUDYNKU PRZEMYSŁOWEGO NA POTRZEBY ARCHIWUM PGE WRAZ Z MODERNIZACJĄ WŁĘTRZA PRZESTRZENI BIUROWEJ W CZĘŚCI PARTEROWEGO BUDYNKU ADMINISTRACYJNEGO	18 czerwca 2024 r.
LOKALIZACJA:	ul. Elewatorska 17 15-620 Białystok część dz. nr ew. 33/1 obręb 0004 Starysielec Pin.	
INWESTOR:	PGE Dystrybucja Spółka Akcyjna z siedzibą w Lublinie 20-340 Lublin Ul. Garbarska 21A	
AUTOR PROJEKTU:	mgr inż. arch. Maciej Barańczuk	
SPRAWDZAJĄCY BRANŻE ARCHITEKTONICZNA:	mgr inż. arch. Piotr Poznański Up. Bud. Bł./120/01	
KONSTRUKCJE I EKSPERTYZA TECHNICZNA:	mgr inż. arch. Piotr Poznański Up. Bud. Bł./120/01	
INSTALACJE ELEKTRYCZNE:	mgr inż. Robert Łapiński Up. PDL/0060/POOE/08	
INSTALACJE SANITARNE:	mgr inż. Krystyna Szeplielow - Szafranowska Bł./19/99	
WSPÓŁPRACA:	mgr inż. arch. Jarosław Barańczuk	
4.	PRZEKRÓJ A-A - INWENTARYZACJA	1:100